

ANGEBOT 002

über die Errichtung einer ungedämmten Stahlhalle

Breite (m):	18.00	Fundament OK (m) H ₂ :	±0,00	Schneelast (kg/m ²):	110
Länge (m):	35.00	Sockel OK (m) H ₃ :	±0,00	Windlast (m/s):	27.0
Rahmenstielhöhe (m) H ₁ :	4.50	Traufenvorsprung (m):	0.00	Seehöhe (m):	-
Dachneigung:	7°	Giebelvorsprung (m):	0.00	Geländekategorie:	II
Achsabstände (m):	4.85 – 4× 6.20 – 4.85				

Relative Höhen sind auf fertige Fußbodenoberkante (±0,00 m) bezogen.

Tragkonstruktion

Das Tragsystem besteht aus freitragenden Stahlrahmen, die Flanschen aus Flachstahl sind mit wellenförmigem Stahlblech verbunden. Die Hauptrahmen sind aus geschweißtem Stahl hergestellt. Die Giebelrahmen sind aus warmgewalzten Stahlprofilen.

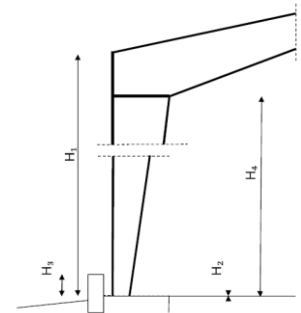
- 5 Stk. Hauptrahmen aus geschweißtem Stahl
- 2 Stk. Giebelrahmen aus warmgewalzten Stahlprofilen

Die Rahmen sind sandgestrahlt und mit korrosionsschützender (Klasse C3/M) Polyurethanfarbe lt. BORGA Standard handlackiert.

Die Stützen sind auf den Einzelfundamenten in ±0,00 m Höhe verankert.

Windverbände aus Stahl lt. statischen Erfordernissen.

Dachpfetten und Wandriegel sind aus verzinkten BORGA C- und Z-Profilen hergestellt.



In Übereinstimmung mit der europäischen Norm EN 1090-1 ist die Stahlkonstruktion von Borgia mit pflichtmäßigen CE zertifiziert.

Dach (Satteldach)

Die Dacheindeckung besteht aus Trapezblech BORGA Super-40 t=0,6 mm inkl. DropStop (Antikondensatbeschichtung), P30 (Polyester), Farbe lt. BORGA Farbkarte.

Einfassungen und Blechabdeckungen lt. BORGA Standard.

Als Befestigungsmaterial werden selbstschneidende Schrauben in der Farbe der Verkleidung verwendet.

Ohne Dachüberstand.

Zusätzliche Dachbelastung +30 kg/m² (20 kg/m² für eventuelle PV-Anlage und 10 kg/m² für abgehängte Innenausstattung).

Wände

Die Wandverkleidung besteht aus Trapezblech BORGA BPE-18 t=0,5 mm, P30 (Polyester), Farbe lt. BORGA Farbkarte.

Einfassungen und Blechabdeckungen lt. BORGA Standard.

Befestigungsteile wie Dach.

Die Wandverkleidung der Halle fängt auf Höhe ±0,00 m an.



Zubehör und andere Materialien (im Leistungsumfang enthalten)

Alle Abmessungen B x H

BORGGA Dachrinnensystem mit Regenrinnen und Fallrohren, verzinkt und lackiert

Lüftung im Firstbereich mit Firstvent-Lüftungsaufsätzen

Stahltür, ungedämmt, Durchgangslichte 900 × 2000 mm (mit Panikschloss nach EN 179 und Türschließer) 1 Stk.

Schiebetor, ungedämmt, 1-flügelig, Gebäudeöffnung 4000 × 4000 mm 1 Stk.

Lichtband unter der Traufe (~32+32 m × ~1,2 m) beide Längsseiten, ungedämmt ~76 m²

Die Stabilisierung der unteren Flansche ist mit Winkeln gewährleistet.

Blitzableiter und Erdung sind im Preis nicht enthalten.

Hauptkonstruktion und Blechverkleidung ohne Brandschutz.

Fundamente

Die Fundamente werden bauseits vom Bauherrn vorgefertigt. Die Ankerstangen werden bauseits lt. Plänen und Anforderungen der Firma BORGGA einbetoniert oder eingeklebt. Ankerstangen sind in der Lieferung nicht inbegriffen.

Materialpreis:

67.800,- EUR

Preise verstehen sich zuzüglich der gesetzlichen Mehrwertsteuer.

Im Materialpreis enthalten: Gesamte Dokumentation der Halle (Ansichten, Grundriss, statische Berechnungen), Lieferung zur Baustelle.

Montagepreis:

27.100,- EUR

Preise verstehen sich zuzüglich der gesetzlichen Mehrwertsteuer.

Im Montagepreis enthalten: Fachgerechte Vollmontage ohne bauseitige Hilfe, allfällige erforderliche Montagegeräte (Kran, Scherenbühnen etc.), Nebenkosten für Werkzeug, Spesen und Übernachtungskosten.

Allgemeine Informationen

Gewährleistung generell 3 Jahre. Für bestimmte Hallenteile kann eine andere Vereinbarung getroffen werden. Bei elektrischen Teilen beträgt die Garantie 6 Monate. Die Garantie kann nur bei Einhaltung der erforderlichen Pflege und Wartung geleistet werden. BORGGA Trapezblech: 10 Jahre lt. gültigem Garantieschein auf ästhetische Eigenschaften.

Liefer- u. Verkaufsbedingungen lt. Vereinbarung.

Montagebedingungen lt. Vereinbarung.

Statische Berechnungen lt. regionaler Bauvorschriften (ÖNORM).

Bauführung ist im Angebotspreis nicht inbegriffen.

Preis freibleibend bis Auftragserteilung.

Es bestehen vielfältige Bauvorschriften (Brand-, Wärme-, Lärmschutz-, Gewerbeaufsicht-, Unfallverhütung etc.). Diese werden von den Bauämtern und anderen Institutionen völlig unterschiedlich ausgelegt und gehandhabt. Es ist notwendig diese Bauvorschriften mit der Bauaufsichtsbehörde abzuklären und uns rechtzeitig mitzuteilen.



**Wir hoffen, dass unser Angebot Ihren Erwartungen entspricht.
Sollten Sie noch Fragen haben, bitte kontaktieren Sie uns.**

Tomas Brezovsky

Tomas Brezovsky

Verkaufsleiter

Mobil: +43 664 358 11 74

E-Mail: t.brezovsky@borga.at

BORGA Hallenbau GmbH

Mosetiggasse 1

1230 Wien

Büro:

Am Straßfeld 1/1/3

2401 Fischamend