

## ANGEBOT 004

über die Errichtung einer ungedämmten Stahlhalle

Breite (m):	<b>25.00</b>	Fundament OK (m) H <sub>2</sub> :	<b>±0,00</b>	Schneelast (kg/m <sup>2</sup> ):	<b>110</b>
Länge (m):	<b>50.00</b>	Sockel OK (m) H <sub>3</sub> :	<b>±0,00</b>	Windlast (m/s):	<b>27.0</b>
Rahmenstielhöhe (m) H <sub>1</sub> :	<b>5.00</b>	Traufenvorsprung (m):	<b>0.00</b>	Seehöhe (m):	-
Dachneigung:	<b>15°</b>	Giebelvorsprung (m):	<b>0.00</b>	Geländekategorie:	<b>II</b>
Achsabstände (m):	<b>5.10 – 6× 6.55 – 5.10</b>				

Relative Höhen sind auf fertige Fußbodenoberkante (±0,00 m) bezogen.

### Tragkonstruktion

Das Tragsystem besteht aus freitragenden Stahlrahmen, die Flanschen aus Flachstahl sind mit wellenförmigem Stahlblech verbunden. Die Hauptrahmen sind aus geschweißtem Stahl hergestellt. Die Giebelrahmen sind aus warmgewalzten Stahlprofilen.

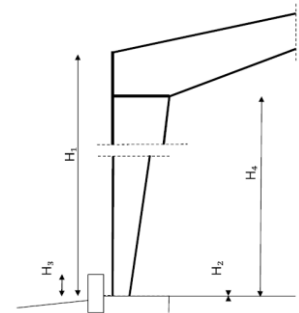
- 7 Stk. Hauptrahmen aus geschweißtem Stahl
- 2 Stk. Giebelrahmen aus warmgewalzten Stahlprofilen

Die Rahmen sind sandgestrahlt und mit korrosionsschützender (Klasse C3/M) Polyurethanfarbe lt. BORGA Standard handlackiert.

Die Stützen sind auf den Einzelfundamenten in ±0,00 m Höhe verankert.

Windverbände aus Stahl lt. statischen Erfordernissen.

Dachpfetten und Wandriegel sind aus verzinkten BORGA C- und Z-Profilen hergestellt.



*In Übereinstimmung mit der europäischen Norm EN 1090-1 ist die Stahlkonstruktion von Borgia mit pflichtmäßigen CE zertifiziert.*

### Dach (Satteldach)

Die Dacheindeckung besteht aus Trapezblech BORGA Super-40 t=0,6 mm inkl. DropStop (Antikondensatbeschichtung), P30 (Polyester), Farbe lt. BORGA Farbkarte.

Einfassungen und Blechabdeckungen lt. BORGA Standard.

Als Befestigungsmaterial werden selbstschneidende Schrauben in der Farbe der Verkleidung verwendet.

Ohne Dachüberstand.

*Zusätzliche Dachbelastung +30 kg/m<sup>2</sup> (20 kg/m<sup>2</sup> für eventuelle PV-Anlage und 10 kg/m<sup>2</sup> für abgehängte Innenausstattung).*

### Wände

Die Wandverkleidung besteht aus Trapezblech BORGA BPE-18 t=0,5 mm, P30 (Polyester), Farbe lt. BORGA Farbkarte.

Einfassungen und Blechabdeckungen lt. BORGA Standard.

Befestigungsteile wie Dach.

*Die Wandverkleidung der Halle fängt auf Höhe ±0,00 m an.*



## Zubehör und andere Materialien (im Leistungsumfang enthalten)

Alle Abmessungen B x H

BORGA Dachrinnensystem mit Regenrinnen und Fallrohren, verzinkt und lackiert

Lüftung im Firstbereich mit Firstvent-Lüftungsaufsätzen

Stahltür, ungedämmt, Durchgangslichte 900 × 2000 mm (mit Panikschloss nach EN 179 und Türschließer) 1 Stk.

Schiebetor, ungedämmt, 1-flügelig, Gebäudeöffnung 4000 × 4000 mm 1 Stk.

Lichtband unter der Traufe (~47+47 m × ~1,2 m) beide Längsseiten, ungedämmt ~111 m<sup>2</sup>

Die Stabilisierung der unteren Flansche ist mit Winkeln gewährleistet.

Blitzableiter und Erdung sind im Preis nicht enthalten.

Hauptkonstruktion und Blechverkleidung ohne Brandschutz.

## Fundamente

Die Fundamente werden bauseits vom Bauherrn vorgefertigt. Die Ankerstangen werden bauseits lt. Plänen und Anforderungen der Firma BORGA einbetoniert oder eingeklebt. Ankerstangen sind in der Lieferung nicht inbegriffen.

## Materialpreis:

**116.500,- EUR**

**Preise verstehen sich zuzüglich der gesetzlichen Mehrwertsteuer.**

**Im Materialpreis enthalten:** Gesamte Dokumentation der Halle (Ansichten, Grundriss, statische Berechnungen), Lieferung zur Baustelle.

## Montagepreis:

**36.300,- EUR**

**Preise verstehen sich zuzüglich der gesetzlichen Mehrwertsteuer.**

**Im Montagepreis enthalten:** Fachgerechte Vollmontage ohne bauseitige Hilfe, allfällige erforderliche Montagegeräte (Kran, Scherenbühnen etc.), Nebenkosten für Werkzeug, Spesen und Übernachtungskosten.

## Allgemeine Informationen

Gewährleistung generell 3 Jahre. Für bestimmte Hallenteile kann eine andere Vereinbarung getroffen werden. Bei elektrischen Teilen beträgt die Garantie 6 Monate. Die Garantie kann nur bei Einhaltung der erforderlichen Pflege und Wartung geleistet werden. BORGA Trapezblech: 10 Jahre lt. gültigem Garantieschein auf ästhetische Eigenschaften.

Liefer- u. Verkaufsbedingungen lt. Vereinbarung.

Montagebedingungen lt. Vereinbarung.

Statische Berechnungen lt. regionaler Bauvorschriften (ÖNORM).

Bauführung ist im Angebotspreis nicht inbegriffen.

Preis freibleibend bis Auftragserteilung.

Es bestehen vielfältige Bauvorschriften (Brand-, Wärme-, Lärmschutz-, Gewerbeaufsicht-, Unfallverhütung etc.). Diese werden von den Bauämtern und anderen Institutionen völlig unterschiedlich ausgelegt und gehandhabt. Es ist notwendig diese Bauvorschriften mit der Bauaufsichtsbehörde abzuklären und uns rechtzeitig mitzuteilen.



**Wir hoffen, dass unser Angebot Ihren Erwartungen entspricht.  
Sollten Sie noch Fragen haben, bitte kontaktieren Sie uns.**

*Tomas Brezovsky*

**Tomas Brezovsky**

Verkaufsleiter

Mobil: +43 664 358 11 74

E-Mail: t.brezovsky@borga.at

BORGGA Hallenbau GmbH

Mosetiggasse 1

1230 Wien

Büro:

Am Straßfeld 1/1/3

2401 Fischamend